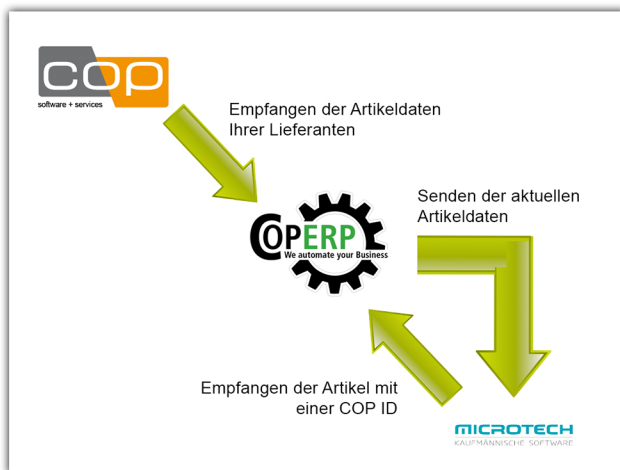




Die Schnittstelle zwischen
Warenwirtschaft und Beschaffung.

Überblick



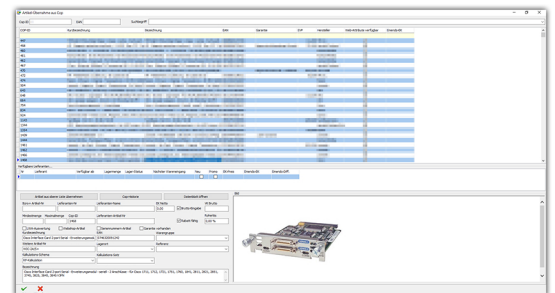
Cop ERP dient als Schnittstelle zwischen den Cop Daten und ihrem Microtech Produkt

Cop ERP aktualisiert Einkaufspreise und Artikelverfügbarkeiten jedes einzelnen Lieferanten, gibt ihnen aber auch die Möglichkeit, die Artikelanlage in nur wenigen Sekunden eigenständig mit den von ihnen gewünschten Informationen, Bildern und PDF Datenblättern zu füllen. Abschließend stellt ihnen Cop Erp eine Menge Auswertungsmöglichkeiten zur Verfügung.

Vorteile

Ihre Vorteile auf einen Blick:

- Artikelanlage in wenigen Sekunden
- Füllen aller Pflichtfelder bei der Artikelanlage
- Übergabe von Datenblättern und Bildern
- Keine Doppelanlage von Artikeln möglich
- Automatisierter Preis- und Mengenabgleich mit Lieferanten
- Selbst definierbare Filter und Funktionen
z.B Sperren aller Artikel wo das letzte Verkaufsdatum ...



- Artikelübernahme

Resultierend aus unserem Preisabgleich haben sie nun die Möglichkeit,
Ihre Preise nach Ihren Vorgaben täglich neu kalkulieren zu lassen.